

Legenda

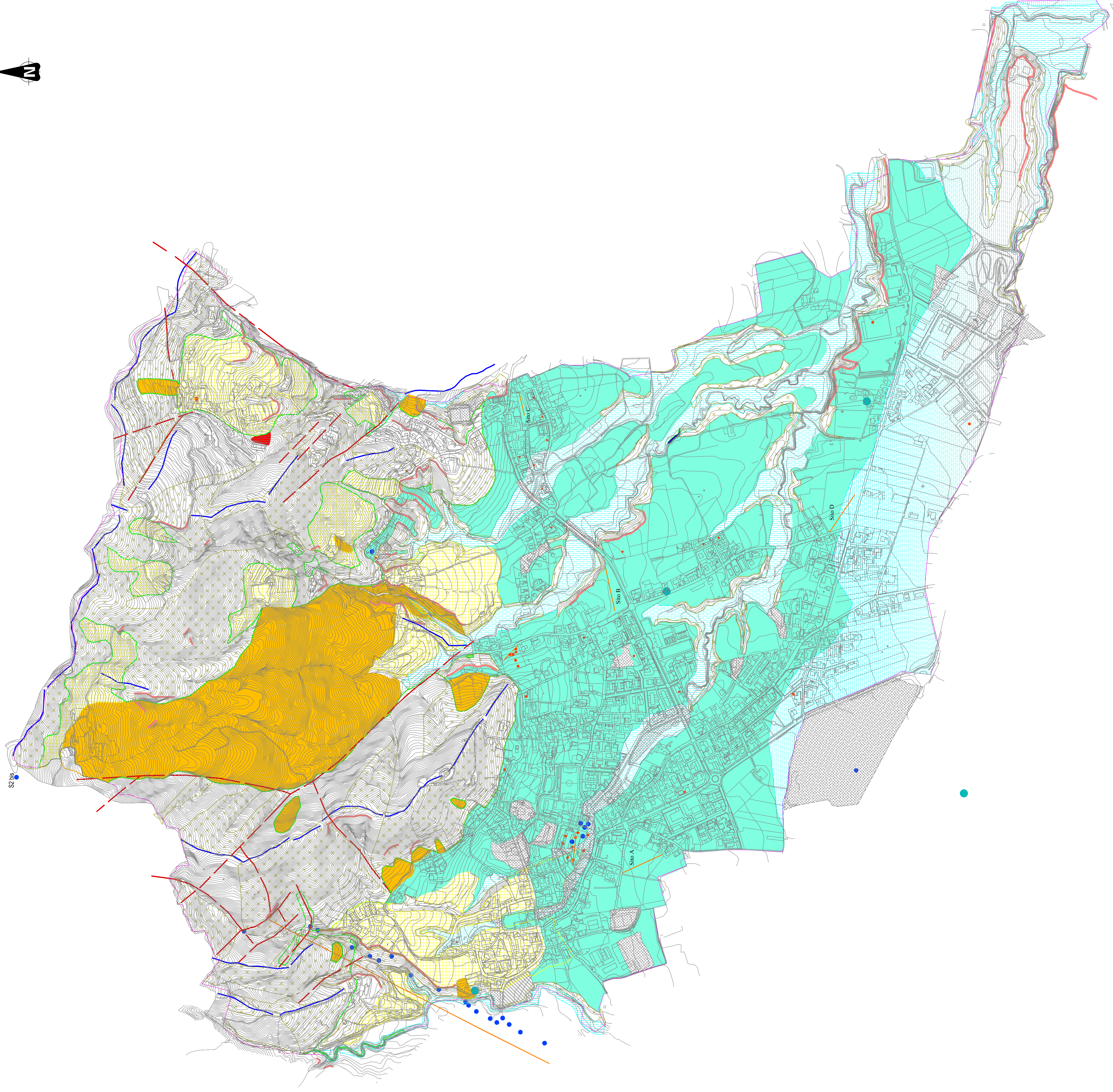
ZONE DINOGENE	SCENARIO DI PERICOLOSITA' SISMICA LOCALE (PSL)	EFFETTI Fenomeni Cosismici
ZONA 1a	Zona caratterizzata da movimenti franosi attivi	Inabitabilità
ZONA 2a	Zona caratterizzata da movimenti franosi frequenti	Inabitabilità
ZONA 2b	Zona potenzialmente franosa o esposta a rischio di frana (per assesto giacimenti sfavorevole, scabrezza oppore per terreni fini nei piccoli scavi)	Inabitabilità
ZONA 2c	Zona con tenuti di fondo scarsi particolarmente scadenti (riperti poco addensati, depositi altamente compressibili, ecc.)	Cedimenti
ZONA 2d	Zona con depositi granulari ad abbondante matrice fine spesso saturi	Liquidazioni
ZONA 2e	Zona di crollo (P > H) inerti (scarpata, bordo di cava, nicchia di disacco, eria di terrazzo fluviale o di natura antropica)	Amplificazioni topografiche
ZONA 3a	Zona di cresta rocciosa o coarzoale, appuntita o arrotondata	Amplificazioni topografiche
ZONA 3b	Zona di fondovalle, e di pianura con presenza di depositi alluvionali o fluvio-glaciali granulari (o coesi)	Amplificazioni litologiche e geomorfiche
ZONA 3c	Zona pedemontana di folla di detriti, conoidi alluvionali e conoidi detritici loose	Amplificazioni litologiche e geomorfiche
ZONA 3d	Zona con presenza di argille residuali e terre rosse di origine alluvio-colluviale	Amplificazioni litologiche e geomorfiche
ZONA 3e	Zona di contatto stratigrafico o di contatto tra litologie con caratteristiche fisico-mechaniche molto diverse (in linee individuali la probabile zona di contatto)	Componenti differenziali

Dati stratigrafici - geofisici utilizzati

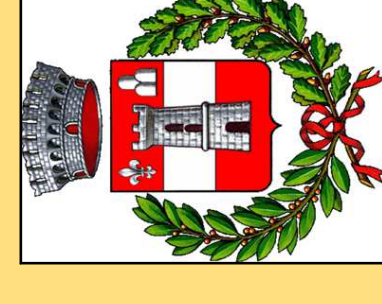
- Punti di controllo stratigrafico (pozzi/sondaggi/prove penetrom.)

— Ubicazione linee sismiche (rifrazione, masw-remi)

— Confine Comunale



COMUNE DI SOTTO IL MONTE GIOVANNI XXIII
PROVINCIA DI BERGAMO



PIANO DI GOVERNO DEL TERRITORIO
LEGGE REGIONALE 12/2005

DOCUMENTO

COMPONENTE GEOLOGICA, IDROGEOLOGICA E SISMICA
DEL PIANO DI GOVERNO DEL TERRITORIO
(ai sensi della D.G.R. n. 9/2616 del 30/11/2011)

ELABORATO

TAVOLA 1

CARTA DELLA PERICOLOSITA' SISMICA LOCALE

SCALA
1:5000

PROFESSIONISTA

DOTT. GEOL. CARLO PEDRALI
VIA G. CRESCENZI N.65/L, BERGAMO
ORDINE GEOLOGI LOMBARDA N.860

DATA
Aggiornamento: NOVEMBRE 2021
TEL. 035-235559, CELL. 340-2392258